

A **Seção de Assistência ao Ensino** do Museu Nacional (SAE) foi o primeiro setor educativo de um museu brasileiro, criado em 1927 por Edgar Roquette-Pinto, então diretor desta instituição. A coleção didático-científica desta seção abriga mais de 1.800 exemplares da fauna brasileira, visando suprir a demanda de universidades e escolas para o ensino da história natural.

Este rico material de apoio didático permite aos professores e alunos um contato direto com a biodiversidade, ampliando as possibilidades de aprendizagem dos conteúdos abordados nas aulas.

O **Projeto Ilhas do Rio** apoia a reestruturação deste acervo, através da coleta de novos exemplares do Monumento Natural das Ilhas Cagarras, da catalogação, identificação e manutenção do material. Para isso, conta com a participação de estagiários de biologia, orientados por pesquisadores doutores. Assim, além de proporcionar um inventário inédito sobre a biodiversidade terrestre e marinha destas ilhas, permite que a sociedade em geral, através de escolas, universidades, exposições e meios eletrônicos, conheça de perto o valioso patrimônio ambiental desta Unidade de Conservação da Natureza do litoral carioca.

Acesse a relação de exemplares das Ilhas Cagarras: www.ilhasdorio.org.br



NORMAS PARA EMPRÉSTIMO

O material da Coleção Zoológica da Seção de Assistência ao Ensino do Museu Nacional – UFRJ está disponível para empréstimo gratuito a escolas e universidades do Rio de Janeiro. O agendamento é feito através do blog da SAE pelo preenchimento de um formulário online, pelo menos 5 dias antes da data de retirada. Para pessoa física são necessários apresentação de documento de identidade e comprovante de residência, e para as escolas, um ofício em papel timbrado assinado pelo responsável da instituição. O material emprestado deve ser devolvido no prazo máximo de 10 dias.

Maiores Informações:

Blog da SAE:

saemuseunacional.wordpress.com

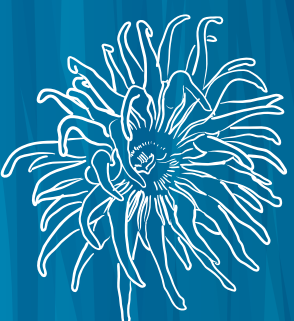
Email: colecadidatica@mn.ufrj.br

Tels.: (21) 3938-1103 / 3938-1246

PROJETO ILHAS DO RIO

COLEÇÃO ZOLÓGICA

A SEÇÃO DE ASSISTÊNCIA AO ENSINO DO MUSEU NACIONAL ABRIGA O PRIMEIRO REGISTRO DO INVENTÁRIO DA FAUNA DO MONUMENTO NATURAL DAS ILHAS CAGARRAS - RJ



www.ilhasdorio.org.br

PARCEIROS:



REALIZAÇÃO:



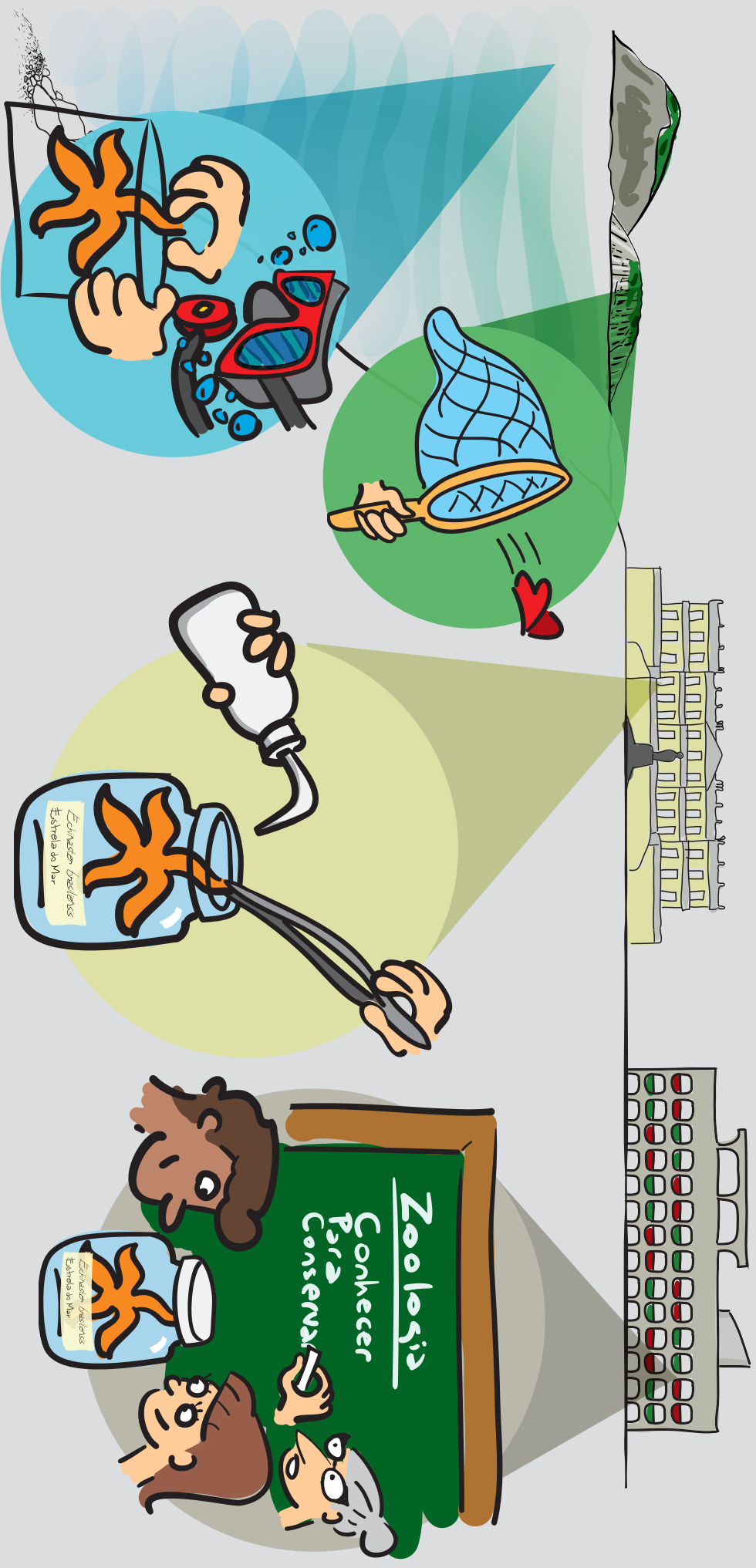
PATROCÍNIO:



COLETA

PROCESSAMENTO

DIVULGAÇÃO



Um exemplar de cada espécie da fauna é coletado no campo por pesquisadores licenciados pelo ICMBio, permitindo conhecer os nomes dos animais com segurança.

Para identificação científica e registro formal, o material coletado é analisado e depositado no Museu Nacional – UFRJ.

Mediante normas específicas, o material biológico pode ser emprestado para escolas e universidades em iniciativas educacionais e de divulgação científica.